

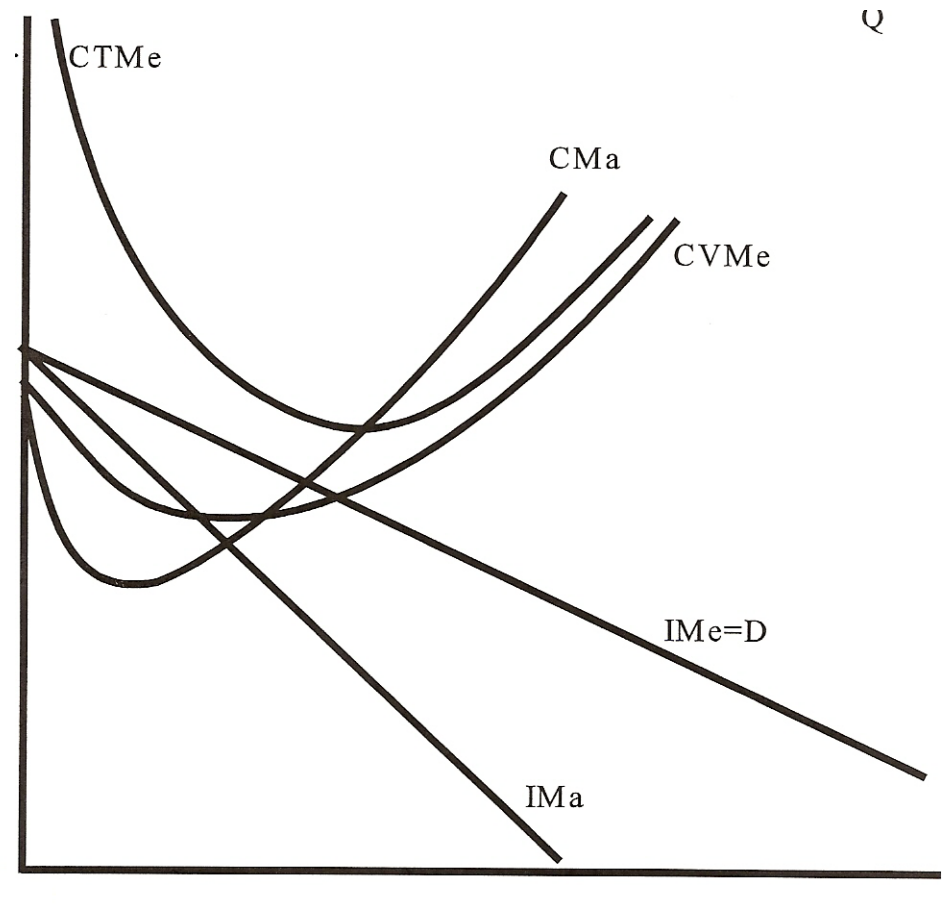
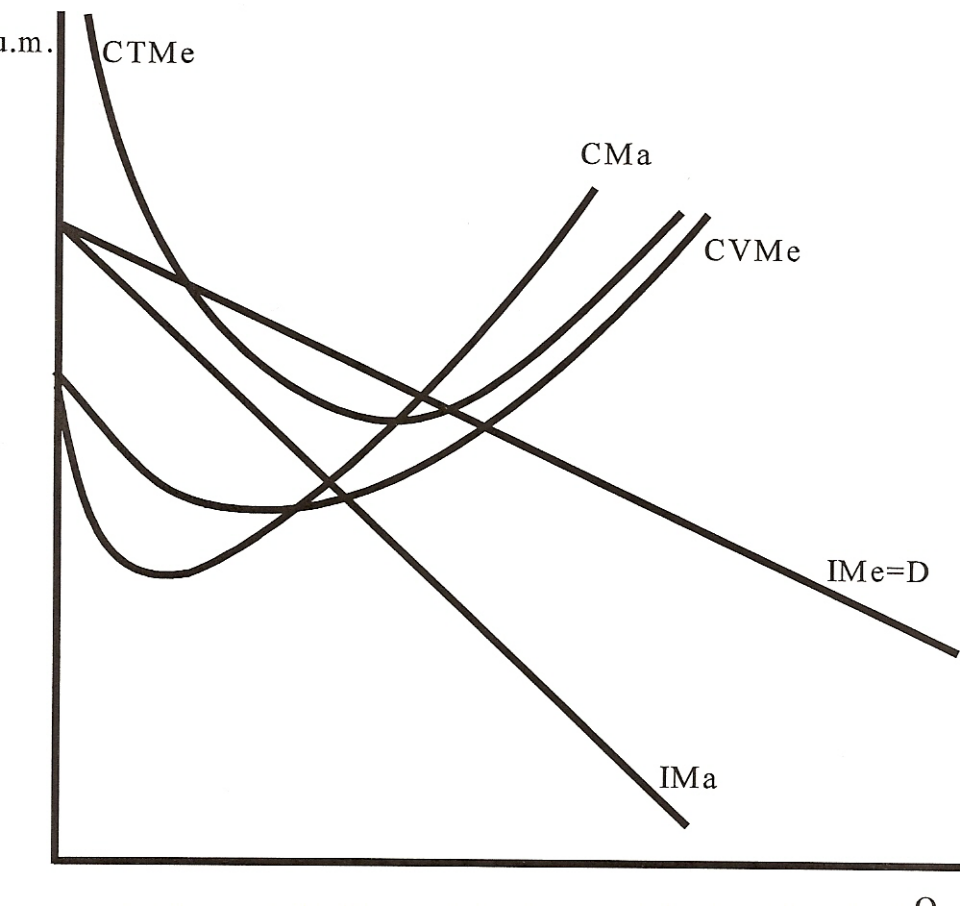
Comente la siguiente afirmación: “para hacer máximo el beneficio, la empresa deseará que la diferencia entre el ingreso marginal y el coste marginal sea lo más grande posible”.

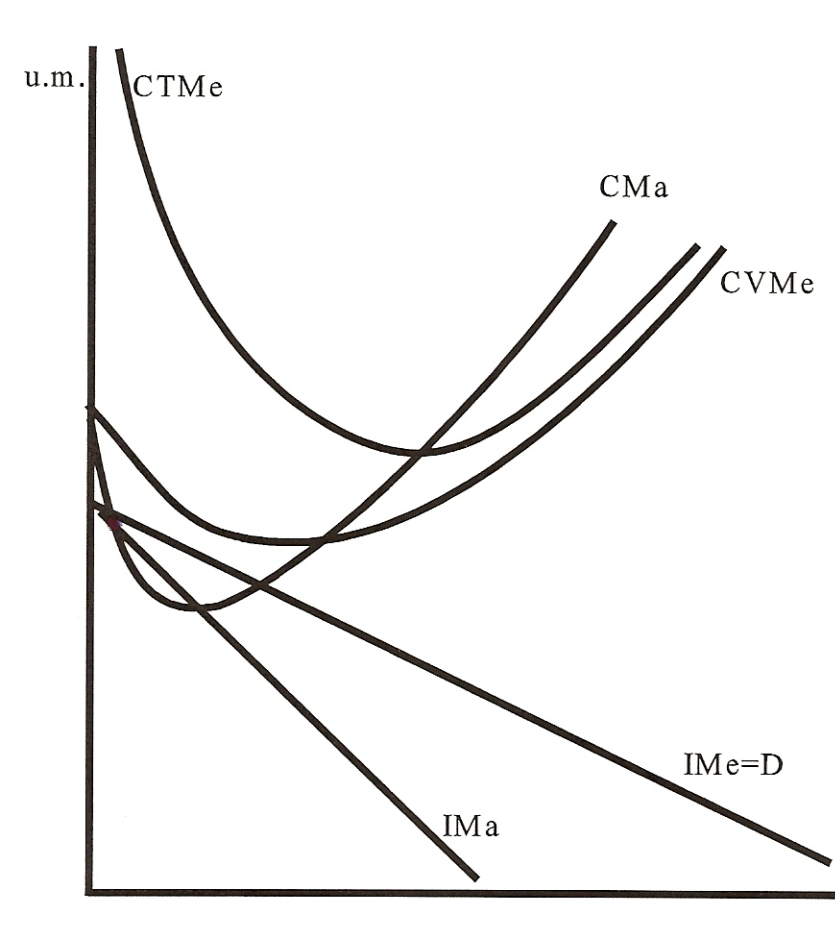
$$\text{IMg} = 4 = p \quad (\text{para cualquier } Q)$$

Q	10	11	12	13	14	15	16	17	18	19	20	21	22
CT	43	49	54	58	61	63	64	66	69	73	78	84	91
CMa		6	5	4	3	2	1	2	3	4	5	6	7
BMa		-2	-1	0	1	2	3	2	1	0	-1	-2	-3
IT	40	44	48	52	56	60	64	68	72	76	80	84	88
B°	-3	-5	-6	-6	-4	-3	0	2	3	3	2	0	-3

Beneficio mínimo

Beneficio máximo
(ÓPTIMO)





Q

